

NÁVOD K MONTÁŽI ŠROUBENÍ

SUPERLOK®

Parker

Ventile & Fittings Praha spol. s r.o.

Družstevní 72, 250 65 Líbeznice

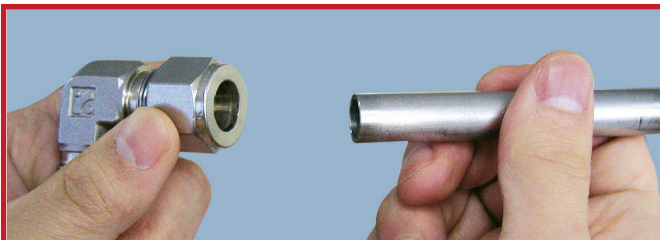
Tel.: +420 283 980 896 - 7

Fax: +420 283 980 898

email: ventile@ventile.cz, www.ventile.cz

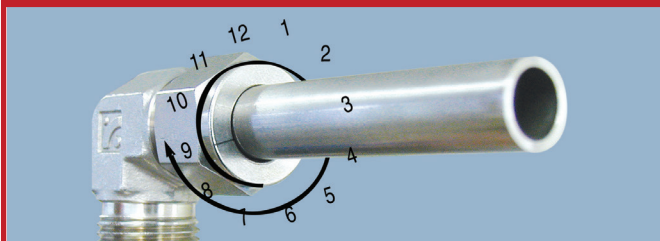
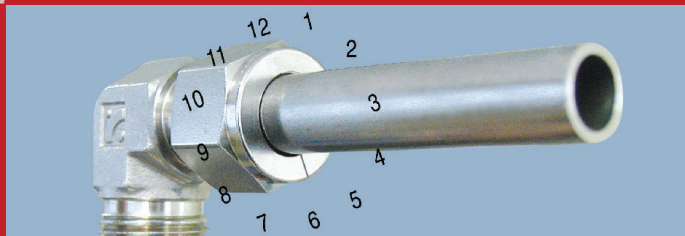
PRVNÍ MONTÁŽ

dvoukroužkové kompresní šroubení pro instrumentaci



1 Kolmo uříznutá trubka, zbavená ořepu se zasune do šroubení až nadoraz a matice se dotáhne rukou

2 Na matici se označí počáteční poloha (např. "6 hodin")



3 Klíčem podržíme šroubení a matici dotáhneme o 1 a 1/4 otáčky. (šroubení velikosti 1/16", 1/8", 3/16" se dotahuje pouze o 3/4 otáčky)

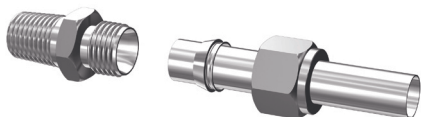
Správné dotažení je možno zkontrolovat měrkou

DOPORUČUJEME: U větších průměrů kompresního šroubení (např. od velikosti O.D. 1/2", 12 mm) doporučujeme na závit pod převlečnou maticí použít ANTI-SEIZE montážní pastu pro snazší montáž.
POZOR na kompatibilitu s médiem v systému!



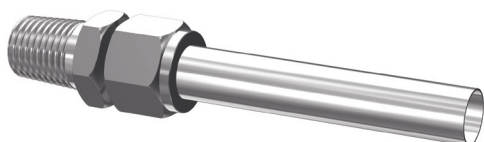
OPĚTOVNÁ MONTÁŽ

dvoukroužkové kompresní šroubení pro instrumentaci



1 Šroubení v demontovaném stavu

2 Trubku se svěrnými kroužky zasuneme do šroubení až k dorazu



3 Matice se dotáhne nejdříve rukou a poté klíčem o cca 1/4 otáčky